

Henri SELMER Paris
instruments à vent
wind instruments





Super Action 80 Série II

saxophone soprano Mib
Eb soprano saxophone



Malgré sa tessiture, le Soprano a une sonorité chaude et un lien de parenté très fort avec l'Alto en Mib.

Despite its range, the Soprano has a warm sound and is very closely linked to the E-flat Alto.



Tonalité : Mib.
Tessiture : Fa# aigu.
Support pouce : réglable, en matière synthétique.
Tampons cuir, résonateur métal.

Finitions :
GG (verni gold gravé),
AG (argenté gravé).

Bec Selmer Paris.
Étui "Light" Soprano.

Key: E-flat.
Range: high F sharp.
Thumb rest: adjustable, in synthetic material.
Leather pads, metal booster.

Finishes:
GG (gold lacquer engraved),
AG (silver plated engraved).

Selmer Paris mouthpiece.
"Light" Soprano case.



Super Action 80 Série II

saxophone soprano sib
Bb soprano saxophone



Instrument timbré, riche en harmoniques aiguës, il possède un excellent pouvoir de projection. Sa conception (tube d'une seule pièce) garantit une grande stabilité de jeu, notamment sur le plan de la justesse et de l'émission.

A beautifully toned instrument, rich in high overtones with an excellent projection power. Its design (one-piece tube) ensures great playing stability, particularly as regards pitch and blowing.



Tonalité : Sib.
Tessiture : Fa# aigu.
Support pouce : réglable, en plastique.
Tampons cuir, résonateur métal.

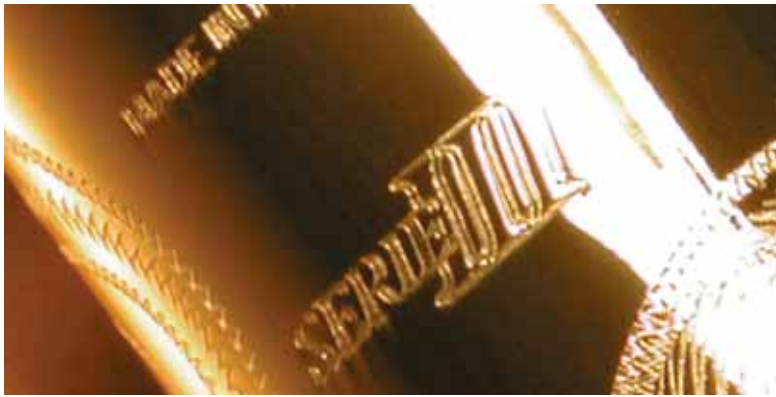
Finitions :
GG (verni gold gravé),
AG (argenté gravé),
NG GO (noir gravé clés vernies gold),
BGG (brossé gold gravé clés vernies gold).

Bec Selmer Paris.
Étui "Light".

Key: B-flat.
Range: high F sharp.
Thumb rest: adjustable, in plastic.
Leather pads, metal booster.

Finishes:
GG (gold lacquer engraved),
AG (silver plated engraved),
NG GO (black lacquer engraved with gold lacquered keys),
BGG GO (brushed gold lacquer engraved with gold lacquered keys).

Selmer Paris mouthpiece.
"Light" case.



Série III

saxophone soprano sib
Bb soprano saxophone



Un instrument flexible qui permet de moduler le son et qui développe une sonorité suave et chaude : une grande richesse de timbre avec des aigus sans agressivité et une émission facile, en particulier dans l'altissimo. Grâce à son ergonomie, il offre une technique de jeu tout à fait similaire à celle de l'alto et du ténor.

The "Series III" soprano saxophone is a flexible instrument that allows modulating the sound and which develops a smooth, warm tone: great sound richness with non-aggressive high notes and easy blowing, particularly in the upper register (altissimo).



Tonalité : Sib.
 Tessiture : Sol aigu.
 Deux bocaux démontables (1 droit, 1 courbe).
 Support pouce réglable en métal.
 Tampons cuir, résonateur métal.

Finitions :
 GG (verni gold gravé),
 AG (argenté gravé),
 NG GO (noir gravé clés vernies gold),
 BGG (brossé gold gravé clés vernies gold),
 AUG (plaqué or gravé),
 AMG VO (argent massif gravé, clés vernies).

Bec Selmer Paris.
 Étui "Light".

Bocaux optionnels :
 GO, AO, NO GO, BGO, AUO, AMO, Cuivre
 Rose.

Key: B-flat.
 Range: high G.
 Two removable necks (1 straight, 1 curved).
 Thumb rest : adjustable, in metal.
 Leather pads, metal booster.

Finishes:
 GG (gold lacquer engraved),
 AG (silver plated engraved),
 NG GO (black lacquer engraved with gold lacquered keys),
 BGG GO (brushed gold lacquer engraved with gold lacquered keys),
 AUG (gold plated engraved, gold plated keys),
 AMG (sterling silver engraved, lacquered keys)

Selmer Paris mouthpiece.
 "Light" case.

Optional neck:
 GG, AG, NG GO, BGG, AUO, AMO, Pink Copper.



Super Action 80 Série II

saxophone alto mib
Eb alto saxophone



L'alto "Super Action 80 Série II" est sans aucun doute le plus populaire des saxophones alto professionnels joués dans le monde. Un son ouvert, harmoniquement très riche et un excellent pouvoir de projection en font un instrument particulièrement polyvalent.

The "Super Action 80 Series II" alto is no doubt the world's most popular professional alto saxophone. Its open sound, very rich in overtones, and excellent power of projection make it a particularly versatile instrument.



Tonalité : Mib.
 Tessiture : Fa# aigu.
 Support pouce : réglable, en plastique.
 Tampons cuir, résonateur métal.

Finitions :

- GG (verni gold gravé),
- AG (argenté gravé),
- NG GO (noir gravé clés vernies gold),
- BGG (brossé gold gravé clés vernies gold),
- AUG (plaqué or gravé),

Bec Selmer Paris.
 Étui "Light" ou "Flight".

Bocal optionnel :

- GO, AO, NO GO, BGO, AUO, AMO,
- Cuivre Rose.

Key: E-flat.
 Range: high F sharp.
 Thumb rest: adjustable, in plastic.
 Leather pads, metal booster.

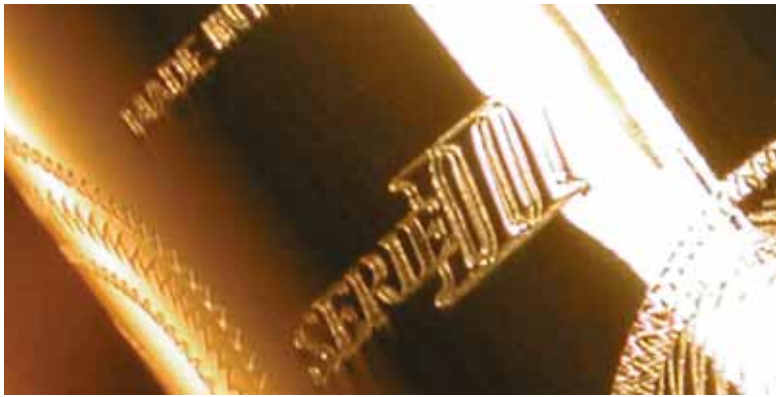
Finishes:

- GG (gold lacquer engraved),
- AG (silver plated engraved),
- NG GO (black lacquer engraved with gold lacquered keys),
- BGG GO (brushed gold lacquer engraved with gold lacquered keys),
- AUG (gold plated engraved, gold plated keys).

Selmer Paris mouthpiece.
 "Light" or "Flight" case.

Optional neck:

- GO, AO, NO GO, BGO, AUO, AMO,
- Pink Copper.



Série III

saxophone alto mib
E♭ alto saxophone



Le saxophone alto "Série III" s'inscrit dans la tradition du "son Selmer" : libre et centré, l'instrument est d'un jeu très agréable. Il répond aux moindres inflexions du souffle, pour que le musicien puisse exprimer sa personnalité sans entrave.

The "Series III" alto saxophone is part of the "Selmer sound" tradition: free and centred, the instrument is very easy to play. It responds to the slightest inflection of breath, allowing the musician to fully express his musical personality.



Tonalité : Mib.
Tessiture : Fa# aigu.
Support pouce réglable en métal.
Tampons cuir, résonateur métal.

Finitions :
GG (verni gold gravé),
AG (argenté gravé),
NG GO (noir gravé clés vernies gold),
BGG (brossé gold gravé clés vernies gold),
AUG (plaqué or gravé),
AMG VO (argent massif gravé, clés vernies).

Version disponible :
Alto "Série III" avec clé d'harmonique GG.

Bec Selmer Paris.
Étui "Light" ou "Flight".

Bocaux optionnels :
GO, AO, NO GO, BGO, AUO, AMO, Cuivre
Rose.

Key: E-flat.
Range: high F sharp.
Thumb rest : adjustable, in metal.
Leather pads, metal booster.

Finishes:
GG (gold lacquer engraved),
AG (silver plated engraved),
NG GO (black lacquer engraved with gold lacquered keys),
BGG GO (brushed gold lacquer engraved with gold lacquered keys),
AUG (gold plated engraved, gold plated keys),
AMG (sterling silver engraved, lacquered keys)

Other available model:
Series III Alto with harmonic key GG.
Selmer Paris mouthpiece.
"Light" or "Flight" case.

Optional necks:
GO, AO, NO GO, BGO, AUO, AMO, Pink Copper.

Référence 54

saxophone alto mib
Eb alto saxophone



Une forte personnalité pour un instrument de conception et de facture actuelles, dans lequel chacun retrouvera les sensations du "Mark VI". L'alto "Référence" s'impose par sa grande proximité de jeu, une souplesse et une puissance qui libèrent l'expressivité.

A strong personality for an instrument of contemporary design and making, in which each musician will find the "Mark VI" feel. The "Reference" alto stands out with its great closeness of playing, flexibility and power, which give free rein to expressiveness.



Tonalité : Mib.
Tessiture : Fa# aigu.
Support pouce réglable en métal.
Tampons cuir, résonateur plastique.

Finitions :
DGG (dark gold gravure "Référence"),
PAO (verni passivé).

Bec Selmer Paris "Super Session".
Étui "Référence".

Key: E flat.
Range: high F sharp.
Thumb rest : adjustable, in metal.
Leather pads, plastic booster.

Finishes:
DGG (dark gold lacquer, "Reference" engraving)

PAO (lacquer "Antiqued").

Selmer Paris "Super Session" mouthpiece.
"Reference" case.



Super Action 80 Série II

saxophone ténor sib
Bb tenor saxophone



Le ténor "Super Action 80 Série II" s'est forgé une solide réputation grâce à une justesse incomparable sur toute la tessiture, un son ouvert, harmoniquement très riche et un excellent pouvoir de projection.

The tenor "Super Action 80 Series II" is famous for its unparalleled intonation over the whole range, its open sound, very rich in overtones and its excellent projection power.



Tonalité : Sib.
Tessiture : Fa# aigu.
Support pouce : réglable, en plastique.
Tampons cuir, résonateur métal.

Finitions :
GG (verni gold gravé),
AG (argenté gravé),
NG GO (noir gravé clés vernies gold),
BGG (brossé gold gravé clés vernies gold),
AUG (plaqué or gravé).

Bec Selmer Paris.
Étui "Light" ou "Flight".

Bocal optionnel :
GO, AO, NO GO, BGO, AUO, Cuivre Rose..

Key: B-flat.
Range: high F sharp.
Thumb rest: adjustable, in plastic.
Leather pads, metal booster.

Finishes:
GG (gold lacquer engraved),
AG (silver plated engraved),
NG GO (black lacquer engraved with gold lacquered keys),
BGG GO (brushed gold lacquer engraved with gold lacquered keys),
AUG (gold plated engraved, gold plated keys).

Selmer Paris mouthpiece.
"Light" or "Flight" cases.

Optional neck:
GO, AO, NO GO, BGO, AMO, Pink Copper.



Série III

saxophone ténor sib
Bb tenor saxophone



Le Ténor "Série III" procure, par sa grande souplesse, un réel plaisir de jeu. Une excellente réponse, une justesse étonnante et une ergonomie équilibrée créent toutes les conditions pour une expressivité et une musicalité sans entrave.

The "Series III" tenor saxophone gives a real pleasant playing. An excellent response, a striking intonation and balanced ergonomics create the best conditions for free expressiveness and musicality.



Tonalité : Sib.
Tessiture : Fa# aigu.
Support pouce réglable en métal.
Tampons cuir, résonateur métal.

Finitions :
GG (verni gold gravé),
AG (argenté gravé),
NG GO (noir gravé clés vernies gold),
BGG (brossé gold gravé clés vernies gold),
AUG (plaqué or gravé),
AMG VO (argent massif gravé, clés vernies).

Bec Selmer Paris.
Étui "Light" ou "Flight".

Bocaux optionnels :
GO, AO, NO GO, BGO, AUO, AMO,
Cuivre Rose.

*Key: B-flat.
Range: to high F.
Thumb rest: adjustable, in metal.
Leather pads, metal booster.*

*Finishes:
GG (gold lacquer engraved),
AG (silver plated engraved),
NG GO (black lacquer engraved with gold lacquered keys),
BGG GO (brushed gold lacquer engraved with gold lacquered keys),
AUG (gold plated engraved, gold plated keys),
AMG (sterling silver engraved, lacquered keys).*

*Selmer Paris mouthpiece.
"Light" or "Flight" case.*

*Optional necks:
GO, AO, NO GO, BGO, AUO, AMO,
Pink Copper.*



Référence 36 & 54

saxophone ténor sib
Bb tenor saxophone



La série "Référence" se décline en deux versions :

- Référence 36
- Référence 54.

Chaque modèle a une couleur sonore spécifique : le "Référence 36" comporte une tonalité riche, ouverte, dans l'esprit du "Balanced Action", fabriqué à partir de 1936. Le "Référence 54", plus centré, reprend la conception du célèbre "Mark VI", produit à partir de 1954.

The "Reference" series appears in two versions:

- Reference 36
- Reference 54.

Each model has a specific tone colour: the "Reference 36" features a rich open tone, in the tradition of the "Balanced Action" manufactured early 1936. The more centred "Reference 54" integrates the famous "Mark VI" design, which was manufactured from 1954.



Tonalité : Sib.
Tessiture : Fa# aigu.
Support pouce réglable en métal.
Tampons cuir, résonateur plastique.

Finitions :
DGG (dark gold gravure "Référence") ,
PAO (verni passivé)

Bec Selmer Paris.
Étui : "Référence".

Key: B-flat.
Range: high F sharp.
Thumb rest: adjustable, in metal.
Leather pads, plastic booster.

Finishes:
DGG (dark gold lacquer, "Reference" engraving)

PAO (lacquer "Antiqued").

Selmer Paris mouthpiece.
"Reference" case.

Super Action 80 Série II

saxophone baryton mib
E♭ baritone saxophone



Le baryton "Super Action 80 Série II" offre une excellente homogénéité du son sur toute la tessiture, sans rupture entre le grave et l'aigu. Il développe une sonorité particulièrement chaude et veloutée, sublimant ainsi les caractéristiques propres à cet instrument.

The "Super Action 80 Series II" offers excellent homogeneity of sound over the whole range, without break between the low and the high registers. It develops a particularly warm, softer tone, thus refining the features specific to this instrument.



Tonalité : Mib.
Tessiture : La grave/Fa# aigu.
Support pouce : réglable, en plastique.
Clé d'eau : sur potence supérieure.
Tampons cuir, résonateur métal.

Finitions :
GG (verni gold gravé),
AG (argenté gravé),
NG GO (noir gravé clés vernies gold),
BGG (brossé gold gravé clés vernies gold),

Option :
Pique de support (fixation par bague).

Bec Selmer Paris.
Étui "Flight".

Key: E-flat.

Range: low A/ high F sharp.

Thumb rest: adjustable, in plastic.

Waterkey: on the upper arm.

Leather pads, metal booster.

Finishes:

GG (gold lacquer engraved),

AG (silver plated engraved),

NG GO (black lacquer engraved with gold lacquered keys),

BGG GO (brushed gold lacquer engraved with gold lacquered keys),

Optional:

Non-slip peg with a fixing ring.

Selmer Paris mouthpiece.

"Flight" case.

Série III

saxophone baryton mib
E♭ baritone saxophone



Mis au point avec le concours de Gilles Tressos (Quatuor Habanera), le Baryton "Série III" est un instrument très timbré, riche en harmoniques, homogène sur toute la tessiture avec des passages de registres très fluides. Cet instrument, à la sonorité chaleureuse, "développe" : un son centré, souple et fin qui s'adapte à tout type de répertoire, dans la lignée des "Série III". Un instrument de caractère.

Developed with the assistance of Gilles Tressos (Habanera Quartet), the Baritone "Série III" is a very timbered, rich in overtones, homogeneous instrument over the whole range with fluid transfers. This instrument with a warm sound features a centred sound, flexible and subtle, which suits each type of repertoire, along with the "Série III" models. A versatile instrument.



Tonalité : Mib.
Tessiture descendant jusqu'au La grave.
Cléage en laiton verni ou argenté.
Support pouce (main droite) métal.
Ressorts aiguille en acier inox.
Clé d'eau sur potence supérieure.
Tampons en cuir avec résonateur métal sans rivet.

Finishes :
GG (verni gold gravé).
AG (argenté gravé).
NG GO (noir gravé clés vernies gold).
BGG (brossé gold gravé clés vernies gold).

Système de béquille intégré.
Bec Selmer Paris.
Étui "Flight".

Key: E-flat.
Range: down to low A.
Lacquered nickel-silver or silver-plated keywork.
Metal (right hand) thumb rest.
Blue steel springs.
Waterkey: on the upper arm.
Leather pads, metal booster without rivet.

Finishes:
GG (gold lacquer engraved).
AG (silver plated engraved).
NG GO (black lacquer engraved, gold lacquered keys).
BGG GO (brushed gold lacquer engraved, gold lacquered keys).

Integrated peg assembly.
Selmer Paris mouthpiece.
"Flight" case.

Super Action 80 Série II

saxophone basse sib
Bb bass saxophone



Dans l'évolution des répertoires, il est de plus en plus fait recours aux instruments de tessitures extrêmes.

Le saxophone basse Selmer "Super Action 80, SERIE II" est particulièrement adapté à cette nouvelle tendance : sa conception et ses caractéristiques acoustiques lui permettent de ne plus être essentiellement un instrument de "soutien" et de s'ouvrir sur un jeu beaucoup plus harmonique, au même titre qu'un autre instrument de tessiture plus "normale". Il offre une réelle virtuosité technique grâce à une ergonomie optimisée.

With the evolution of repertoires, there is more and more recourse to instruments with extreme ranges.

The "Super Action 80 Series II" bass saxophone is particularly suitable for this new trend : its design and acoustic features allow it to be more than an essentially support instrument and to open up much more play in harmonics, just as for any other instrument of a more 'standard' range.

It offers real technical virtuosity thanks to optimized ergonomics. Homogeneous blowing and very good tuning make it a highly successful instrument. These sound qualities allow for total exploration of relevant playing modes and offer the means to dive deep into tonal research.



Tonalité : Sib.
Support pouce main droite en plastique.
Clé d'eau : sur potence supérieure.
Tampons cuir, résonateur métal.

Finitions :
GG (verni gold gravé),
AG (argenté gravé),

Option :
Pique de support (fixation par bague).

Bec Selmer Paris.
Étui "Light".

Key: E-flat.
Thumb rest in plastic.
Waterkey: on the upper arm.
Leather pads, metal booster.

Finishes:
GG (gold lacquer engraved),
AG (silver plated engraved),

Optional:
Non-slip peg with a fixing ring.

Selmer Paris mouthpiece.
"Light" case.



becs saxophones saxophone mouthpieces



S80 S90 Soloist



SD20 Super Session Spirit



Métal Classic Métal Jazz

Selmer Paris propose une large gamme de becs correspondant à des esthétiques de son différentes, plus ou moins timbrées.

Selmer Paris offers a complete line of mouthpieces to match various sound esthetics, more or less timbered.

	S80	S90	Soloist	SD20	Super Session	Spirit	Métal Classic	Métal Jazz	O/LT - O/TL*
S O P R A N O	C						C*		1.15/22
	C*	170					C**		1.20/22
	C**	180							1.20/25
	D	190					D		1.25/22
	E	200				E	E		1.25/25
	F					F	F		1.30/22
	G					G			1.30/25
						H			1.35/22
						I			1.35/25
						J			1.45/22
A L T O	C	170					C	C	1.40/22
	C*	180					C*	C*	1.50/22
	C**	190	C*	174			C**	C**	1.60/22
	D	200	C**						1.70/22
	E		D			184	D	D	1.74/28
	F		E				E	E	1.80/22
	G		F			210	F	F	1.84/22
			G				G	G	1.90/22
T E N O R	C	170	C*				C*	C*	1.70/25
	C*	180	C**				C**	C**	1.80/25
	C**	190							1.90/25
	D	200	D	194			D	D	1.94/25
	E		E				E	E	2.00/25
	F		F				F	F	2.10/25
	G		G				G	G	2.30/25
B A R Y T O N	C								2.50/25
	C*	170							2.70/25
	C**	180							2.70/25
	D	190							2.80/25
	E	200							2.90/25
	F								2.90/25
B A S S	S80								
	C*								2.05/30

* Ouverture/Longueur de Table en mm. Opening/table Length in mm. De la plus petite à la plus grande ouverture. From the most closed to the most open.

Bec de référence
Popular model



Récital

clarinette mi**b**
Eb clarinet



Une grande clarinette professionnelle d'une sonorité chaude, riche et puissante, pour une vraie présence. Une conception originale Selmer Paris, avec un diamètre de corps augmenté.

A top-of-the-line professional clarinet with a warm, rich and powerful tone, for a real presence. An original design from Selmer Paris with a larger body diameter.



Tonalité : Mib.
Perce Ø : 13,30 mm.
Diamètre pavillon : 70 mm.
Diapason : 442.
Livrée avec 2 barils : 45 et 43 mm.
Système : Boehm standard N°1B (levier Mib).
Barils, corps et pavillon en ébène.
Cléage : argenté.
Support pouce réglable.
Tampons en cuir.
Tenon mâle serti.
Ressort aiguille en acier inox.
Bec Selmer Paris "C85/120".
Étui "Light".

*Key : E-flat.
Bore Ø: 13,30 mm.
Bell Ø: 70 mm.
Pitch: 442.
Delivered with two barrels: 45 and 43 mm
System: standard Boehm N°1B (Eb lever).
Barrels, body and bell in grenadilla wood.
Keyword: silver-plated.
Adjustable thumb rest.
Leather pads.
Male tenon sets.
Blue steel springs.
"C85/120" Selmer Paris mouthpiece.
"Light" case.*



19A

clarinette alto mib
Eb alto clarinet



L'alto en mib se distingue des autres clarinettes par la présence d'un bocal métallique incurvé et d'un pavillon en métal recourbé, comme c'est déjà le cas avec le cor de basset. Il s'agit d'un instrument très sollicité et très apprécié dans la musique de chambre.

The alto clarinet in Eb differs from other clarinets in its curved metal neck and bell, much like the basset horn. It is a much sought after instrument and is particularly appreciated in chamber music.



Tonalité : Mib.
Perce Ø : 17 mm.
Diapason : 442.
Tessiture : descendant au Mib grave.
Bocal réglable en maillechort argenté.
Système : Boehm (18 clés).
Corps en ébène
Pavillon en laiton argenté.
Béquille ajustable anti-dérapante.
Cléage en maillechort argenté.
Tampons en cuir.
Ressorts aiguille en acier inox.

Bec Selmer Paris Alto Standard C* argenté.
Étui "Light".

Key: Eb.
Bore Ø: 17 mm
Pitch: 442
Tessitura: down to low Eb
Adjustable silver-plated nickel silver neck
System: Boehm (18 keys)
Body in grenadilla wood
Silver plated brass bell
Adjustable stand
Silver-plated nickel silver keywork
Leather pads
Stainless steel needle springs

"C85/120" Selmer Paris mouthpiece.
"Light" case.



20

cor de basset en fa *basset horn in F*



Impossible de ne pas penser au Requiem de Mozart en considérant cet instrument, qui fut également l'un des instruments préférés de Strauss et de Massenet. Auparavant coudé en son milieu, le cor de basset actuel est rectiligne et adopte un bocal métallique.

Who wouldn't think of Mozart's Requiem when considering this instrument that was also a favourite of Strauss and Massenet? Previously bent in the middle, today's basset horn is straight in form and has a metal neck.



Tonalité : Fa.
Perce Ø : 15.8 mm.
Diapason : 442.
Tessiture : descendant à l'Ut grave.
Livré avec deux bords.
Système : Boehm (21 clés).
Corps en ébène.
Pavillon en laiton argenté.
Béquille ajustable anti-dérapante.
Clétage en maillechort argenté.
Tampons en cuir.
Ressorts aiguille en acier inox.
Bec Selmer Paris "C85 120" argenté.
Étui "Light".

Key: F.
Bore: diameter 15.8 mm
Pitch: 442.
Range: down to low C.
Delivered with 2 necks.
System: Boehm (21 keys).
Body in Grenadilla wood.
Silver-plated brass bell.
Adjustable stand.
Silver plated nickel silver keywork.
Leather pads.
Stainless steel needle springs.
Selmer Paris "C85 120" silver plated mouthpiece.
"Light" case.



Odyssee

clarinettes sib et la
Bb and A clarinets



"Odyssee" constitue le premier maillon de la gamme des clarinettes professionnelles Selmer Paris. Une grande polyvalence sonore alliant timbre et rondeur. L'équilibre de justesse et la souplesse en font un instrument facilement accessible.

"Odyssee" is the first link to the Selmer Paris professional clarinet range. A great sound multivalence in terms of roundness of tone. An overall balance and flexibility make it an easily accessible instrument.



Tonalité : Sib et La.
 Ø perce : 14,50mm (Sib), 14,55 mm (La).
 Diapason : 442.
 Baril :
 - Sib : livrée avec 1 baril 65,5 mm.
 - La : livrée avec 2 barils : 66 et 65 mm.
 Système : Boehm standard N°1 (17 clés, 6 anneaux)
 Barils, corps et pavillon en ébène teinté.
 Clétage en maillechort argenté.
 Support pouce réglable.
 Tampons en cuir.
 Tenon mâle doublé d'un fourreau métal.
 Ressorts aiguille en acier inox.

Bec Selmer Paris "C85/120".
 Étui "Light".

Key: B-flat and A.
 Bore Ø: 14,50mm (Bb), 14,55 mm (A).
 Pitch: 442.
 Barrel :
 - Bb : delivered with 1 barrel 65,5 mm
 - A : delivered with 2 barrels : 66 & 65 mm.
 System: standard Boehm N°1 (17 keys, 6 rings).
 Barrels, body and bell in grenadilla wood.
 Keywork: silver-plated nickel silver.
 Adjustable thumb rest.
 Leather pads.
 Metal tenon sockets (male).
 Blue steel springs.

"C85/120" Selmer Paris mouthpiece.
 "Light" case.



Saint Louis

clarinettes sib et la
Bb and A clarinets



Créée pour célébrer 100 ans de clarinette Selmer Paris, la "Saint Louis" offre une sonorité riche et ouverte, une émission facile, une large dynamique, une justesse équilibrée et une grande capacité de projection.

The "Saint Louis" Anniversary model features all the progress achieved by Selmer Paris over the century: a rich and open sound, an easy blowing, broad dynamics, a balanced tuning and a great projection.



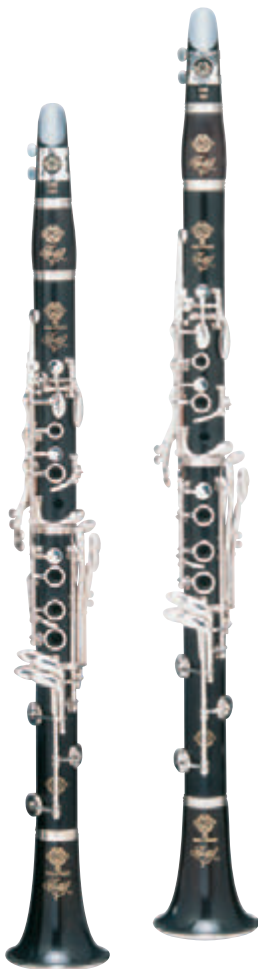
Tonalité : Sib & La.
 Ø perce : 14,50 mm (Sib) ; 14,55mm (La).
 Diapason : 442.
 Livrées avec deux barils (perce conique):
 - 66,5 mm et 64,5 mm (Sib).
 - 66,5 mm et 65 mm (La).
 Système : Boehm standard N°1 (17 clés, 6 anneaux) avec levier Mib/main gauche.
 Barils, corps et pavillon en ébène naturel.
 Cléage en maillechort argenté.
 Support pouce réglable.
 Tampons en cuir.
 Tenons mâle et femelle doublés d'un fourreau métal.
 Ressorts aiguille en acier inox.
 Bec Selmer Paris "C85/120",
 Ligature "Ligaphone".
 Étui "Saint Louis".

Key: B-flat & A.
 Bore Ø: 14,50 mm (Bb) ; 14,55mm (A).
 Pitch: 442.
 Delivered with two barrels (conical bore):
 - 66,5 mm et 64,5 mm (Bb).
 - 66,5 mm et 65 mm (A).
 System: standard Boehm N°1 (17 keys, 6 rings) with left-hand Eb lever.
 Barrels, body and bell in grenadilla wood.
 Keywork: silver-plated nickel silver.
 Adjustable thumb rest.
 Leather pads.
 Metal tenon sockets (male + female).
 Blue steel springs.
 "C85/120" Selmer Paris mouthpiece,
 "Ligaphone" ligature.
 "Saint Louis" case.



Récital

clarinettes sib et la
Bb and A clarinets



Un timbre chaud et riche, tout en rondeur. Une présence et une puissance exceptionnelles : toute la noblesse de l'ébène. Beaucoup d'expressivité dans cette clarinette conçue pour ceux qui recherchent "un son".

A round tone, warm and rich. Outstanding presence and power thanks to the nobleness of the grenadilla wood. A really expressive instrument for those who are looking for "a sound".



Tonalité : Sib et La.

Ø perce : 14,35 mm.

Diapason : 440 et 442.

Livrées avec deux barils :

- Sib et La : 62,5 mm et 64,5 mm.

Système : Boehm standard (17 clés, 6 anneaux) avec levier Mib/main gauche.

Barils, corps et pavillon en ébène naturel.

Cléage en maillechort argenté.

Support pouce réglable.

Tampons en cuir.

Tenons fourreau métal (mâle et femelle).

Ressorts aiguille en acier inox.

Bec Selmer Paris "C85/120".

Étui "Light".

Key: B-flat and A.

Bore Ø: 14.35 mm.

Pitch: Bb: 440 and 442.

Delivered with two barrels:

-Bb and A: 62.5 mm and 64.5 mm.

System: standard Boehm N°1B (17 keys, 6 rings) with left-hand Eb lever.

Barrels, body and bell in grenadilla wood.

Keywork: silver-plated nickel silver.

Adjustable thumb rest.

Leather pads.

Metal tenon sockets (male + female).

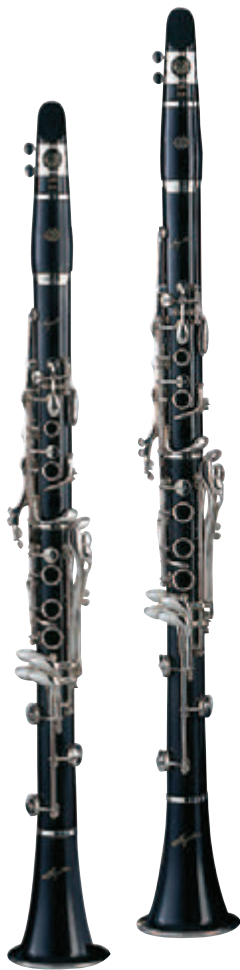
Blue steel springs.

"C85/120" Selmer Paris mouthpiece.

"Light" case.

Signature

clarinettes sib et la
Bb and A clarinets



Un concept incomparable en termes d'acoustique et de design.
Une grande précision de jeu allée à une palette dynamique ouverte et une grande richesse harmonique.

"Signature" is an unparalleled concept in terms of acoustics and design. A high playing precision, an open dynamic range and a wide harmonic richness.



Tonalité : Sib et La.

Perce : Ø 14,50mm.

Diapason : 440 et 442.

Livrées avec deux barils :

- Sib et La : 62,5 mm et 64,5 mm.

Système : Boehm standard (17 clés, 6 anneaux) avec levier Mib/main gauche.

Barils, corps et pavillon en ébène naturel.

Cléage en maillechort argenté.

Tenons fourreau métal (mâle et femelle).

Support pouce réglable.

Tampons en cuir blanc.

Ressorts aiguille en acier inox.

Bec Selmer Paris "C85/120".

Étui "Light".

Key: B-flat & A.

Bore Ø: Ø 14.50mm.

Pitch: 440 and 442.

Delivered with two barrels:

- Bb and A: 62.5 mm and 64.5 mm

System: standard Boehm N° 1B (17 keys, 6 rings) with left-hand Eb lever.

Barrels, body and bell in grenadilla wood.

Keyword: silver-plated nickel silver.

Metal tenon sockets (male + female).

Adjustable thumb rest.

White leather pads.

Blue steel springs.

"C85/120" Selmer Paris mouthpiece.

"Light" case.



Privilège

clarinettes sib et la
Bb and A clarinets



Mise au point avec Jérôme Verhaeghe, clarinettiste à l'Opéra de Paris, la "Privilège" a été développée pour le jeu en orchestre. Elle offre, outre de grandes qualités acoustiques, un diapason légèrement plus haut que les autres modèles Selmer Paris pour mieux s'intégrer au pupitre.

Developed with Jérôme Verhaeghe, clarinetist at the Paris Opera, the "Privilège" is designed for orchestra playing. In addition to great acoustic qualities, it offers a slightly higher pitch than the other Selmer models in order to better match the clarinet section.



Tonalité : Sib et La.
Perce : Ø 14,60mm.
Diapason : 442.
Barils : 2 barils de 65,5 et 66,5 mm (barils perce cylindrique Ø 15 pour la sib) (barils perce conique inversée pour la La)
Système : Boehm standard (17 clés, 6 anneaux) avec levier Mib/main gauche.
Barils, corps et pavillon en ébène naturel.
Clétage en maillechort argenté.
Support pouce réglable.
Tampons du grave en cuir blanc, avec résonateur métal. Autres tampons en Gore-Tex.
Tenons mâle et femelle doublés d'un fourreau métal.
Ressorts aiguille en acier inox.
Virole bicolore : plaqué or chromé noir mat.
Bec Selmer Paris "C85/120".
Étui spécifique "Privilège".

Key: B-flat & A.
Bore Ø: Ø 14,60mm.
Pitch: 442.
Barrels: 2 barrels of 65,5 and 66,5 mm (cylindrical bore Ø 15 for Bb barrels) (reversed conical bore for the A barrels).
System: standard Boehm (17 keys, 6 rings) with left-hand Eb lever.
Barrels, body and bell in grenadilla wood.
Keywork: silver-plated nickel silver.
Adjustable thumb rest.
White leather pads with metal booster in the low register. Other pads in Gore-Tex.
Metal tenon sockets (male + female).
Blue steel springs.
Two-colour ring: matte black chromed gold plated.
"C85/120" Selmer Paris mouthpiece.
Special "Privilège" case.



Privilège

clarinettes basses
bass clarinets



Une acoustique exceptionnelle qui s'inscrit dans la tradition Selmer Paris. Une facilité d'émission étonnante et une ergonomie apportant un réel confort de jeu.

The exceptional acoustics are in keeping with the Selmer Paris tradition. The ergonomics and an amazing blowing emission give a real playing comfort.



Tonalité : Sib.
Système : - clarinette au **mib grave** :
19 clés, sol# articulé,
levier de mib, clé d'octave
automatique.
- clarinette à l'**ut grave** : 22 clés,
sol# articulé, levier de mib+mib au
pouce, clé d'octave automatique.
Cléage en maillechort et laiton argenté.
Corps du haut et du bas en ébène.
Pavillon en laiton argenté.
Perce : - corps du haut : 23,5 mm.
- corps du bas : 23,4 mm.
2 bords : 1 cintre fermé, 1 cintre ouvert (en
option).
Tampons cuir équipés de résonateurs métal.
Ressorts type aiguille acier inoxydable.
Poids : - clarinette au mib grave : 2,9 kg.
- clarinette à l'ut grave : 3,6 kg.
Bec Selmer Paris "C85/120".
Étui "Light".

Key: B-flat.
System: -clarinet **to low E-flat**:
19 keys, articulated G#,
E-flat lever
automatic octave key.
-clarinet **to low C**: 22 keys,
articulated G#, E-flat lever+E-flat to
the thumb, automatic octave key.
Silver-plated nickel silver and brass keywork.
Upper and lower joints in grenadilla wood.
Silver-plated brass bell.
Bore: -upper joint: 23,5 mm.
-lower joint: 23,4 mm.
2 necks: 1 small bent, 1 large bent (option-
al).
Leather pads fitted with metal resonators.
Stainless steel needle springs.
Weight: -clarinet to low E-flat: 2.9 kg.
-clarinet to low C: 3.6 kg.
"C85/120" Selmer Paris mouthpiece.
"Light" case.



26

clarinette contralto mib
Eb contralto clarinet



La clarinette contrebasse possède un superbe registre grave, qui lui confère une assise sonore d'une qualité exceptionnelle.

This clarinet draws on all the charms of its superbly smooth, deep register, which gives it exceptional range.



Tonalité : Mib.
Perce Ø : 24,30 mm.
Diapason : 442.
Tessiture : descendant au Mib grave.
Système : Boehm, 18 clés/7 plateaux.
Sol # articulé.
Lever de Mib.
Clé d'octave automatique.
Bocal réglable en maillechort argenté.
Corps en palissandre de Rio.
Pavillon en laiton argenté.
Béquille ajustable anti-dérapante.
Clétage en maillechort argenté.
Tampons cuir, équipés de résonateurs métal.
Ressorts aiguille en acier inox.

Bec Selmer Paris standard C* argenté.
Étui "Light".

Key: Eb.
Bore Ø: diameter 24,30mm.
Pitch: 442.
Range: down to low Eb.
System: Boehm, 18 keys/7 rings.
Articulated G#.
Eb lever.
Automatic octave key.
Adjustable silver plated nickel silver neck.
Body in rosewood from Rio.
Silver plated brass bell.
Adjustable stand.
Silver plated nickel silver keywork.
Leather pads fitted with metal resonators.
Stainless steel needle springs.

Selmer Paris standard C* silver plated m/piece.
"Light" case.

28

clarinette contrebasse sib
Bb contrabass clarinet



La clarinette contrebasse en sib est enroulée sur elle-même et sa longueur totale est de 2,31 m. Fabriquée en métal et en bois, elle sonne à l'octave grave de la basse en sib.

The contrabass clarinet is folded back on itself, its total length is 2.31 metres. Made from metal and wood, it extends to a low Bb bass octave.



Tonalité : Sib.
Perce Ø : 33,90mm.
Diapason : 442.
Tessiture : descendant au Do grave.
Système : Boehm (18 clés/7 plateaux).
Sol# articulé, levier de Mib, dé d'octave automatique.
Bocal réglable en maillechort argenté.
Corps en palissandre.
Pavillon en laiton argenté.
Béquille ajustable anti-dérapante.
Clétagage en maillechort argenté.
Tampons cuir, équipés de résonateurs métal.
Ressorts aiguille en acier inox.

Bec Selmer Paris standard C* argenté.
Étui "Light".

Key: Bb.
Bore Ø: 33.90 mm.
Pitch : 442.
Range: down to low C.
System: Boehm (18 keys/7 rings).
Articulated G#, Eb lever, automatic octave key.
Adjustable silver plated nickel silver neck.
Body in rosewood.
Silver plated brass bell.
Adjustable stand.
Silver plated nickel silver keywork.
Leather pads fitted with metal resonators.
Stainless still needle springs.

Selmer Paris standard C* silver plated m/piece.
"Light" case.



becs clarinettes

clarinet mouthpieces



Standard

C 85



Selmer Paris propose une large gamme de becs correspondant à des esthétiques de son différentes, plus ou moins timbrées.

Selmer Paris offers a complete line of mouthpieces to match various sound esthetics, more or less timbered.

**Clarinette Mib - Clarinette Ré
E flat - D clarinet**

Standard		C 85	
C	1.00/18.00	105	1.00/18.00
C*	1.05/18.00		
C**	1.10/18.00	115	1.10/18.00
		120	1.15/18.00

**Clarinete Sib - Clarinete La - Clarinete Ut - Cor de Basset
B flat - A clarinet - C clarinet - F basset horn**

C 85		CP 100	
105	1.05/19.00		
115	1.15/19.00		
120	1.20/19.00	118	1.18/27.00
		122	1.22/27.00

C 85

Standard



**Clarinete Alto
Alto**

Standard	
C*	1.70/24.00
C**	1.75/24.00

**Clarinete Basse
Bass**

Standard		C 85	
C*	1.80/27.00	105	1.70/27.00
C**	1.85/27.00	115	1.85/27.00
D	1.90/27.00	120	1.90/27.00
E	2.00/27.00		
F	2.10/27.00		
G	2.20/27.00		
H	2.30/27.00		
HS*	1.58/27.00		
HS**	1.90/27.00		

**Contralto
Contralto**

Standard	
C*	1.90/30.00
C**	1.95/30.00

**Contrebasse
Contrabass**

Standard	
C*	1.90/30.00
C**	1.95/30.00

Bec de référence
Popular model

2.00/30.00 Ouverture/longueur de table en mm.
De la plus petite à la plus grande ouverture
2.00/30.00 Opening/table length (mm).
From the most closed to the most open



53 M

basson
bassoon



Étudié à un diapason de 441/442, le basson Selmer Paris possède une sonorité harmoniquement riche et homogène sur tout le registre de l'instrument. D'une émission facile, il permet un jeu souple, tout en restant contrôlable.

Studied at a 441/442 tuning the Selmer Paris bassoon has a rich and homogeneous tone over the whole instrument register. With an easy blowing, it allows a flexible while controllable playing.



Tonalité : Ut.
Système français.
Cléage en maillechort chromé.
Tampons cuir.
Corps en palissandre.
Doublure de la perce de la petite branche en ébonite.
Doublure de la culasse petit côté en ébonite.
Tenons d'emboîtement sertis.
Livré avec deux bouches forme "fagott" (1 laiton verni + 1 maillechort argenté).
Bouchon de culasse.
Accrochage réglable du cordon.
Étui "Light".

Key: C.
French system.
Chrome-plated nickel silver keywork.
Leather pads.
Body in rosewood.
Double bore to the small tube in hard rubber.
Double bore small side in hard rubber.
Fitting tenons.
Delivered with two "fagott"-shaped necks (1 lacquered brass + 1 silver-plated nickel silver).
Adjustable bow cap.
Adjustable hanging-up strap.
"Light" case.



 **MADE IN**
100% FRANCE

www.selmer.fr

Le logo Henri SELMER Paris garantit l'authenticité des instruments fabriqués en France par Henri SELMER Paris depuis 1885
The Henri SELMER Paris logo guarantees the authenticity of the instruments manufactured in France by Henri SELMER Paris since 1885